

## Adaptação dos computadores, com sistema operativo Windows, à escrita correcta de números

É de extrema importância que as normas para a escrita de números, bem como todas as regras adoptadas internacionalmente, sejam respeitadas em Portugal.

Dada a generalizada utilização dos computadores, é conveniente que os configuremos de forma a respeitarem essas normas. Essa configuração pode ser executada no sistema operativo do computador ou em cada um dos programas usados.

A seguir, apresentam-se algumas indicações sobre como o fazer em computadores que utilizem o **Windows 7** e/ou o programa **Excel (versão 2007)**. Para outras versões, o procedimento, não sendo exactamente igual, é semelhante.

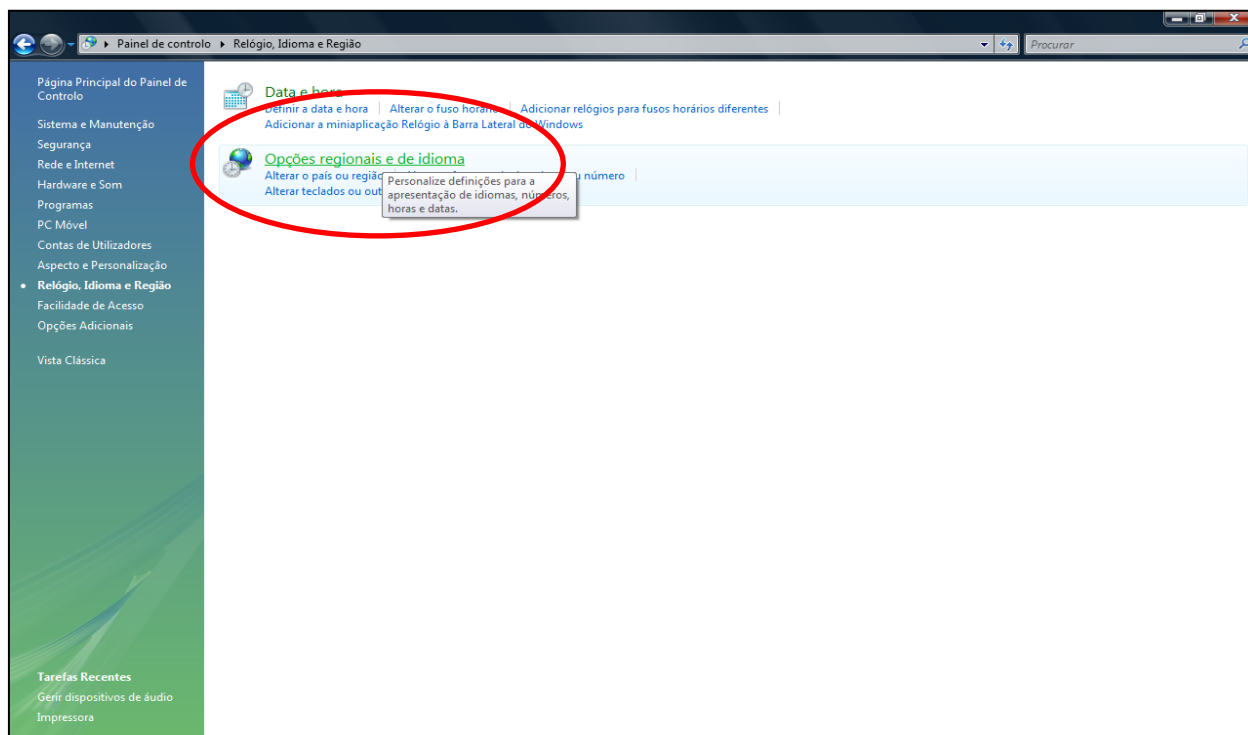
### Definições regionais (Windows 7)

Em qualquer computador que use o Windows, a escrita dos números pode ser configurada de acordo com as normas usadas em Portugal. Para tal, basta ir ao **menu “iniciar” / “painel de controlo” / “definições regionais” / “personalizar”** / e escolher as opções seguintes:

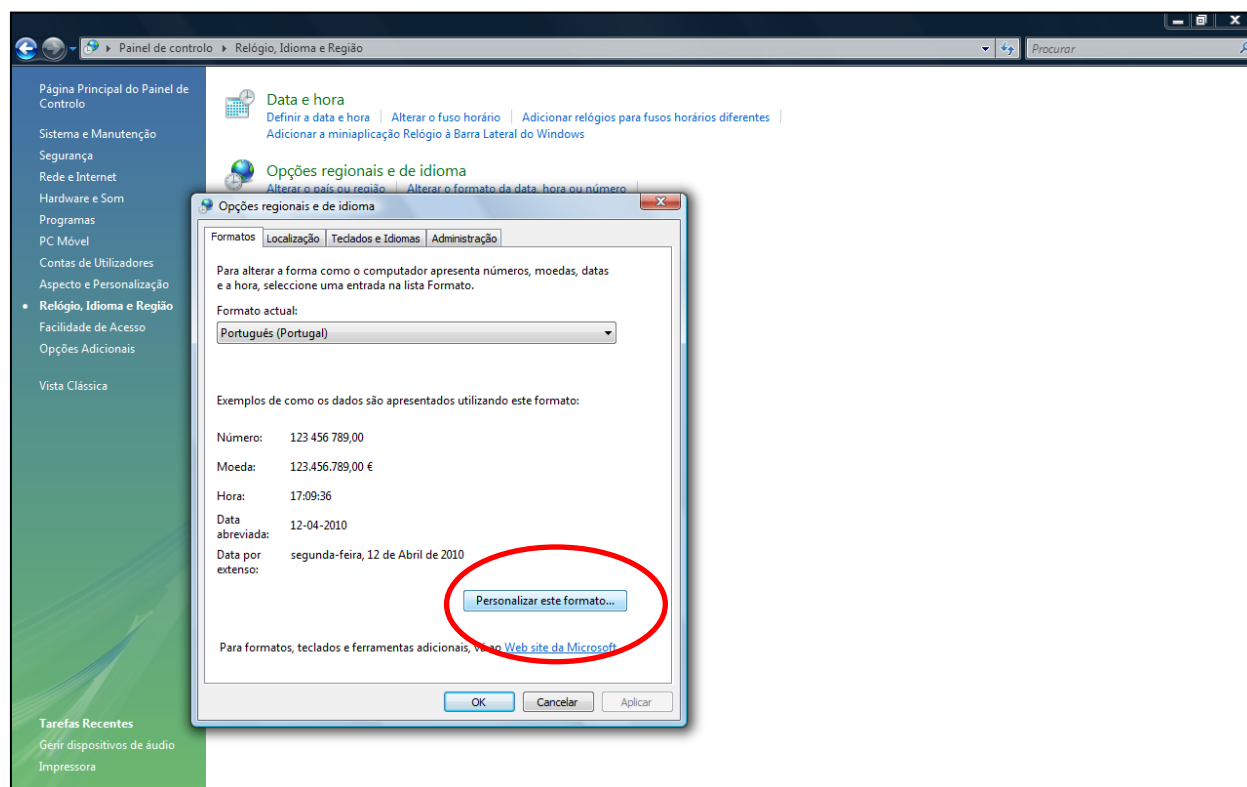
- **Separador decimal:** ","
- **Símbolo de agrupamento de dígitos:** " "

Apresentam-se alguns ecrãs ilustrativos dos passos a seguir:

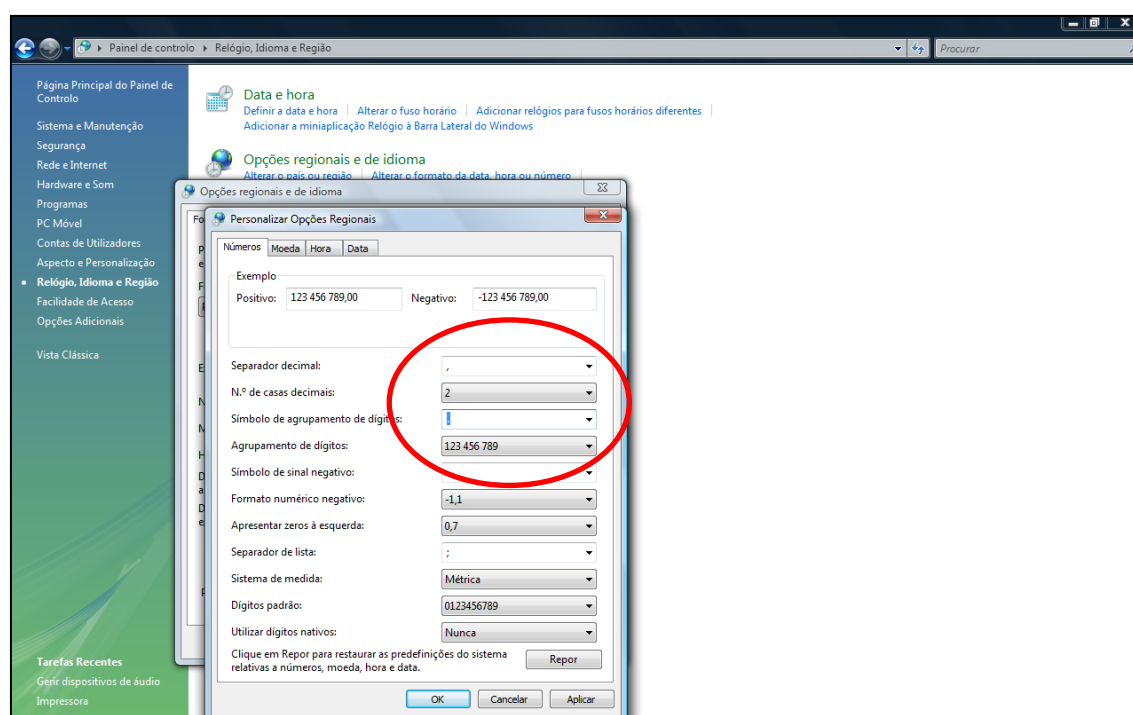
**1. Nas definições regionais (Windows 7), abrir o Painel de controlo:**



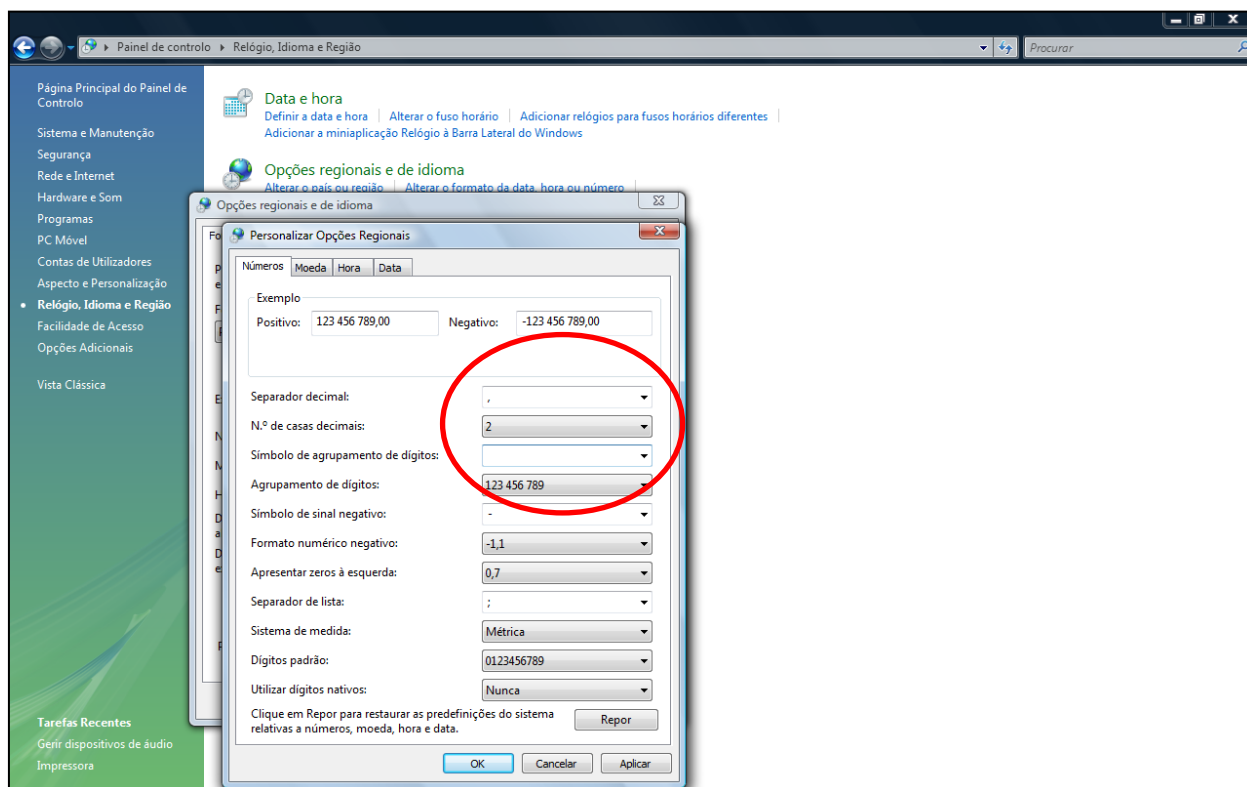
2. No Painel de controlo, escolher as “Opções regionais e de idioma” e depois a opção “personalizar opções regionais”



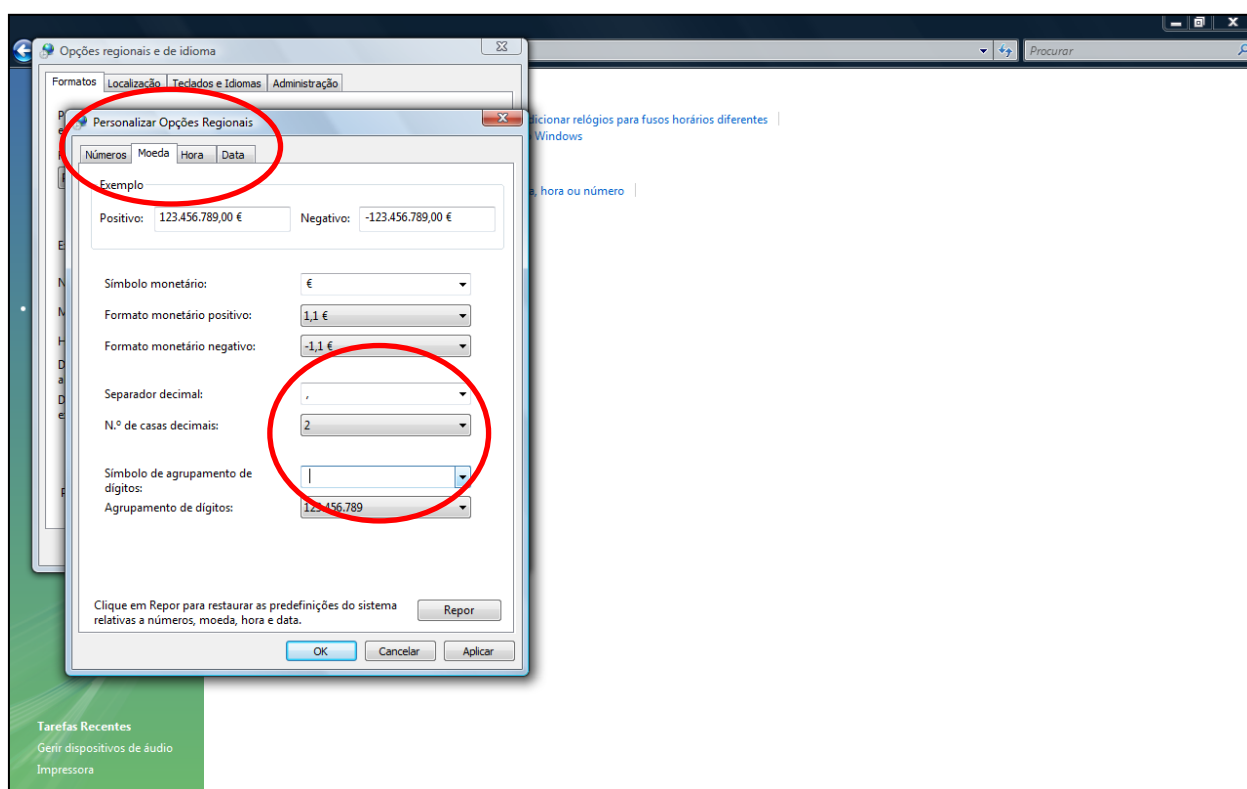
3. Substituir o “separador decimal”, que normalmente está definido como um ponto, por uma vírgula. Aproveitar para substituir o “separador de agrupamento de dígitos”, que normalmente está definido com um ponto, por um espaço (basta apagar o ponto e carregar uma vez na barra de espaços).



#### 4. Este é o aspecto do separador depois de executadas as alterações.

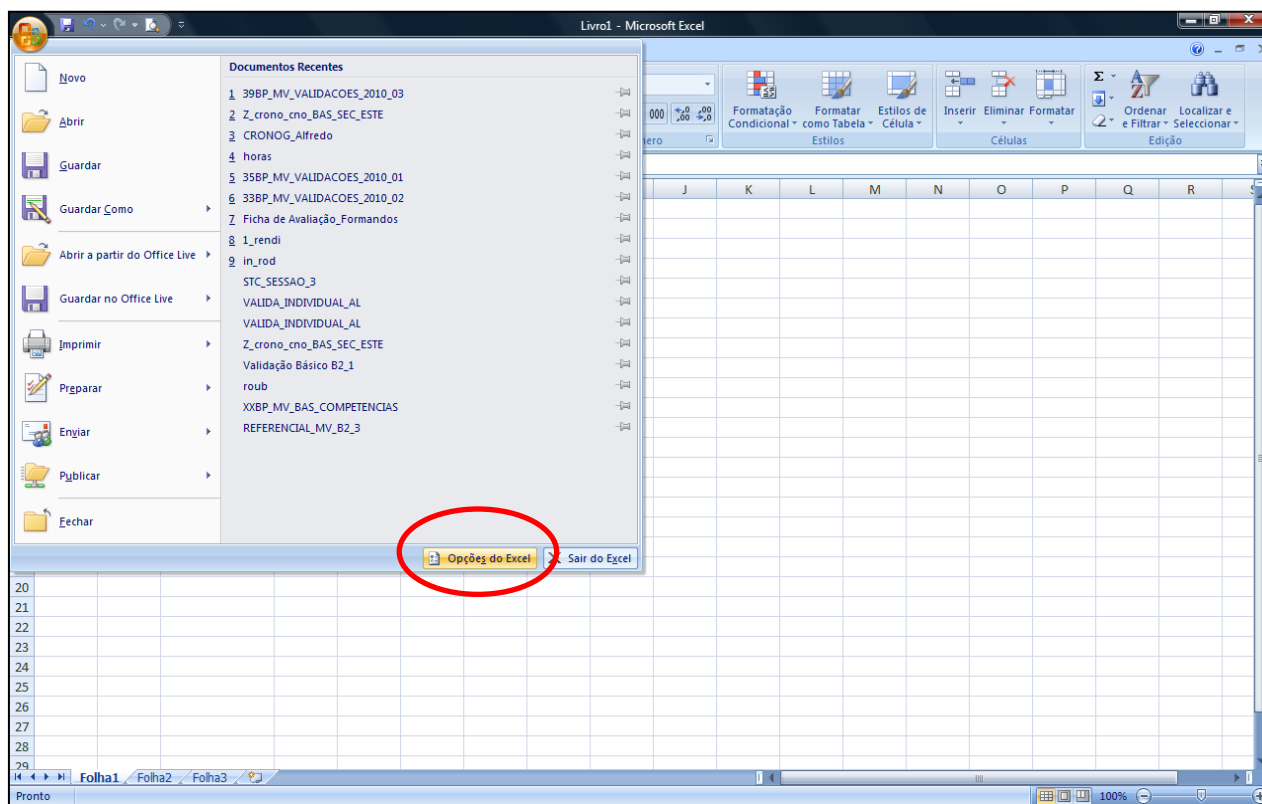


#### 5. Não esquecer de fazer o mesmo no separador da “moeda”

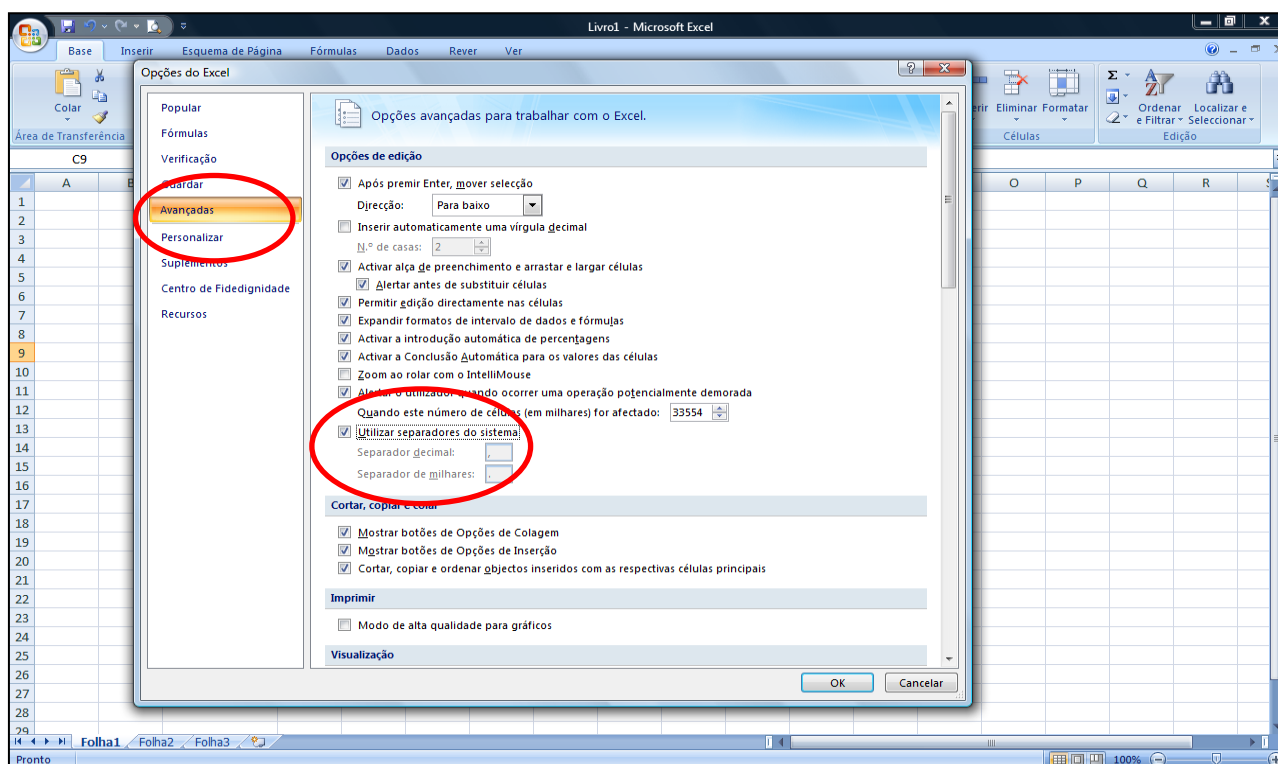


## EXCEL (Office 2007)

1. No Excel, abrir a janela do Excel e escolher as “opções do Excel”



2. Depois escolher a opção “avançadas”:



The image shows the 'Options for working with Excel' (Opções avançadas para trabalhar com o Excel) dialog box in Microsoft Excel. The 'Advanced' (Avançadas) tab is selected. The 'Use system separators' (Utilizar separadores do sistema) option is circled in red. The dialog box is overlaid on a spreadsheet showing columns O, P, Q, and R.

**Opções de edição**

- ☒ Após premir Enter, mover seleção
  - Direção: Para baixo
- ☐ Inserir automaticamente uma vírgula decimal
  - N.º de casas: 2
- ☒ Activar alça de preenchimento e arrastar e largar células
  - ☒ Alertar antes de substituir células
  - ☒ Permitir edição directamente nas células
  - ☒ Expandir formatos de intervalo de dados e fórmulas
  - ☒ Activar a introdução automática de percentagens
  - ☒ Activar a Conclusão automática para os valores das células
  - ☐ Zoom ao rolar com o IntelliMouse
  - ☒ Alertar quando ocorrer uma operação potencialmente demorada
    - Quando este número de células (em milhares) for afectado: 33554
- ☐ Utilizar separadores do sistema
  - Separador decimal: ,
  - Separador de milhares:

**Cortar, copiar e colar**

- ☒ Mostrar botões de Opções de Colagem
- ☒ Mostrar botões de Opções de Inserção
- ☒ Cortar, copiar e ordenar objetos inseridos com as respectivas células principais

**Imprimir**

- ☐ Modo de alta qualidade para gráficos

**Visualização**

OK Cancelar

Página 5